

# Activités régionales

## Laval

### Midi-conférences 12 h à 14 h

Hôtel Hilton Laval/Montréal, 2225, Autoroute des Laurentides, Laval - Tél.: 450 682-2225



Toutes les activités régionales sont commanditées par :

 **Financière Manuvie**

## Saison 2011 - 2012



**18 octobre 2011**  
**La nouvelle Loi sur les sociétés par actions du Québec (LSAQ)**

**M<sup>e</sup> Yves Hébert, avocat**  
De Grandpré Chait s.e.n.c.r.l.

Le conférencier abordera les sujets suivants:

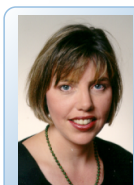
- Réforme majeure de la *Loi sur les compagnies*. Capital-actions, actionnaires et administrateurs : résumé des dispositions qui demeurent inchangées et des principaux changements.
- Réorganisations fiscales facilitées.
- Conventions unanimes d'actionnaires et obligation de les divulguer au Registraire des entreprises.
- Aliénation des biens affectant les activités substantielles de la société.
- Gouvernance et règlement intérieur.



**7 février 2012**  
**Conséquences insoupçonnées lorsque l'on procède à une réorganisation**

**M. Luc Lacombe, FCA, M. Fisc.**  
Raymond Chabot Grant Thornton s.e.n.c.r.l.

Le recours aux articles 51, 85, 86, 87 ou 88 L.I.R. a parfois des répercussions sur d'autres dispositions législatives, notamment l'article 110.6 « exception pour gain en capital » L.I.R., l'article 7 « options d'achat consenties à des employés » L.I.R., le paragraphe 55(2) « calcul du revenu protégé » L.I.R. et même les règles transitoires prévues au paragraphe 112(3) L.I.R. Le conférencier présentera les pièges les plus fréquemment rencontrés.



**15 mai 2012**  
**Les régimes enregistrés et le décès : RPDB, REÉE, REÉI et CÉLI**

**M<sup>me</sup> Natalie Hotte, Pl. Fin., D. Fisc.**  
Banque Nationale Gestion privée 1859

**M<sup>e</sup> Caroline Marion, notaire, LL. M., DESS fisc., Pl. Fin.**  
Banque Nationale Groupe Financier



**15 novembre 2011**  
**Outils financiers en contexte de transfert d'entreprise**

**M. Gilles Lévesque**  
Banque Nationale

Le conférencier se concentrera sur l'intégration des outils financiers disponibles permettant de financer les transferts d'entreprise et sur la présentation d'un produit novateur de financement exclusif à la banque. Il traitera brièvement du contexte démographique qui entraînera un flot important de succession, vente, transfert ou fusion d'entreprises pour les prochaines années. Il décrira également les étapes préalables à la réalisation d'un transfert d'entreprise réussi.



**17 janvier 2012**  
**Utilisation d'une fiducie dans le cadre d'activités immobilières**

**M<sup>e</sup> Julie Loranger, notaire, TEP**  
BCF s.e.n.c.r.l.

Plusieurs planifications fiscales prévoient le transfert ou l'acquisition d'un immeuble par une fiducie. Dans ces circonstances, des précautions particulières devraient être prises pour éviter de voir une transaction subséquente bloquée en raison d'un vice de titres. La conférencière traitera de quelques irrégularités susceptibles d'être invoquées par l'examineur de titres et des pièges à éviter pour le rédacteur de l'acte de fiducie.

Contrairement aux régimes enregistrés classiques (REÉR, FERR), ces régimes ont fait l'objet de peu de commentaires et de discussions quant à leur traitement en cas de décès. Entre autres, le REÉE et le REÉI se distinguent à cet égard par le fait que le souscripteur ou titulaire est souvent une autre personne que le bénéficiaire, il faut donc considérer l'impact du décès de plus d'un intervenant. Les conférencières aborderont ces questions et plusieurs autres dont les suivantes :

- À qui ces produits sont-ils transférables au décès?
- Le régime matrimonial et le patrimoine familial sont-ils à considérer?
- Y a-t-il des restrictions sur le mode de dévolution selon le type de produit et l'émetteur?
- Conséquences fiscales du décès : y a-t-il des possibilités de transfert en franchise d'impôt?
- Aspects techniques considérés : choix fiscaux, formulaires, déclarations de revenus.

## Tarifs et inscription : [www.apff.org](http://www.apff.org)

Association de planification fiscale et financière  
1100, boul. René-Lévesque Ouest, bureau 660  
Montréal (Québec) H3B 4N4  
[www.apff.org](http://www.apff.org) / [apff@apff.org](mailto:apff@apff.org)

Montréal : 514 866-2733  
Sans frais : 1 877 866-2733

Les activités régionales de Laval sont accréditées par la plupart des ordres professionnels et procurent 1 heure de formation.